

**Giorgio Tedde**

# **Ode**

**für gemischten Chor SATB**

**Meister Musica • Bern**

NOT PRINTABLE COPY!  
COPIA NON STAMPABILE!  
NICHT AUSDRUCKBARE KOPIE!  
COPIE NON IMPRIMABLE!

**INFO: [giorgio@tedde.net](mailto:giorgio@tedde.net)**

ODE

© Copyright by Giorgio TEDDE - BERN, 1984

Rev.: 1991

Fischermättelstrasse 21, CH 3008 Bern

Tel./Fax +41.(0)31.371 14 03

*e-mail: [giorgio@tedde.net](mailto:giorgio@tedde.net)*

All rights reserved • Alle Rechte vorbehalten

Tous droit réservés

# ODE

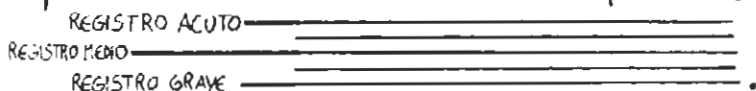
per coro misto a 4 parti  
a cappella

su testo di  
Salvatore Quasimodo

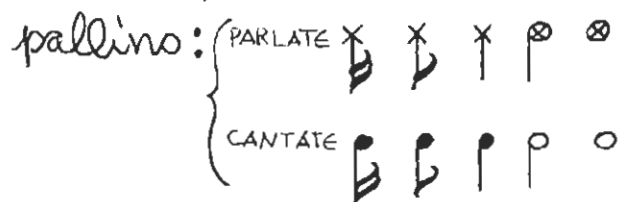
durata : 5 minuti

# NOTA PER GLI ESECUTORI

— La maggior parte della composizione si esegue recitando; sono stati perciò individuati tre registri di intonazione del parlato che vanno intesi quando nessuna chiave è presente all'inizio della riga.



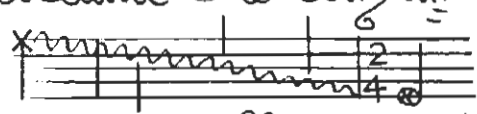
Le note parlate sono indicate con un "per" al posto del pallino:



— In molti casi si richiede che i cantanti di una stessa sezione attacchino una nota o un gruppo di note non insieme; ogni volta questo processo viene indicato con la locuzione "liberamente (fuori tempo)", e le note "fuori tempo" sono tagliate sulla barretta:



; le pause che seguono una nota tagliata sono fra parentesi, perché la nota può essere eseguita (fuori tempo) anche durante dette pause.

— Il glissato è indicato con una linea oscillante che congiunge le note estreme del procedimento:  Dove è necessario sono indicate le stanghette delle semiminime interne al glissando (vedi esempio)

- Compaiono spesso dei ritornelli relativi ad una sola sezione; possono essere eseguiti liberamente quando è indicato "ripete liberamente" o tutti insieme ove è scritto che il primo cantante della sezione deve battere il tempo. In quest'ultimo caso ogni sezione è autonoma rispetto alle altre, con le quali può essere sfasata.

- Vengono richiesti diversi timbri vocali per i quali viene indicato il modo (ove è possibile), come per "sottovoce" (solo espandendo), oppure la forma che devono seguire le labbra secondo questi simboli:

▬	;	▭	;	◻	;
APERTE POCO NEL SENSO ORIZZONTALE COME LA "E" APERTA		APERTE POCO NEL SENSO VERTICALE COME LA "U" CHIUSA		APERTE BENE NEL SENSO ROTONDO COME LA "O" APERTA	

▬  
A BOCCA  
CHIUSA

;

Δ  
NASALE  
(COLORA DI  
ARMONICI  
ACUTI)

Questi modi possono trasformarsi con continuità dall'uno all'altro quando i relativi ideogrammi sono congiunti da una freccia. Le posizioni delle labbra vanno impostate indipendentemente dal fonema da pronunciare notato in basso.

- È stato introdotto il simbolo  $\boxed{x|y}$  dove "x" e "y" sono due modi timbrici o dinamici da alternare liberamente.

- Note liberamente acute o gravi sono indicate rispettivamente:

↑ e ↓ .

- I simboli  $\text{=====}$  e  $\text{=====}$  indicano rispettivamente "decrecendo fino al silenzio" e "crescendo a partire dal silenzio".

## TESTO:

Già da più notti s'ode ancora il mare  
lieve su e giù, lungo le sabbie lisce.  
Eco di una voce chiusa nella mente  
che risale dal tempo; ed anche questo  
lamento assiduo di gabbiani: forse  
d'uccelli delle torri, che l'aprile  
sospinge verso la pianura. Già  
m'eri vicina tu con quella voce;  
ed io vorrei che pure a te venisse  
ora, di me un'eco di memoria,  
come quel buio murmure di mare\_

"S'ode ancora il mare" da "Giorno dopogiorno"

Salvatore Quasimodo -

scandito *mf*

*f*

liberamente (tutti fuori tempo) *pp* *f*

a tempo

*p*

legato

GIÀ DA PIÙ NOT-TI PIÙ NOT-TI S-

scandito *mf* *f*

liberamente (fuori tempo) *pp* *f*

a tempo

legato *p*

DA PIÙ NOT-TI NOT-TI S-

scandito *mf* *f*

liberamente (fuori tempo) *pp* *f*

a tempo

legato *p*

PIÙ NOT-TI NOT-TI S-

scandito *mf* *f*

legato *pp*

NOT-TI S-

*f* *p* glissando

*f* *p* liberamente (fuori tempo) legato a tempo *p*

DE AN- N- -ORAIL MA-

legato a tempo *p*

DE AN- CO- RA IL MA

legato a tempo *p*

DE AN- CO- RA IL MA

legato a tempo *p*

DE AN- CO-RAN-CO-RAN- CO-RAN-CO-RAN-CO-RAIL MA-

*f* *p* glissando

*f* *p* liberamente (fuori tempo) legato a tempo *p*

DE AN- N- -ORAIL MA-

legato a tempo *p*

DE AN- CO- RA IL MA

legato a tempo *p*

DE AN- CO- RA IL MA

legato a tempo *p*

DE AN- CO-RAN-CO-RAN- CO-RAN-CO-RAN-CO-RAIL MA-

liberamente *f* *p* (fuori tempo)

a tempo legato *pp*

glissando

mp *pp* *mp*

RE V RE V V- E SU E GIÙ N-

liberamente *p* (fuori tempo) legato a tempo

glissando

pp *p*

RE V liberamente *p* (fuori tempo) legato a tempo sottovoce (più *f* possibile) voce *pp*

V- EL V- EL

liberamente *p* (fuori tempo)

a tempo legato

LIE- VE LIC- VE SU E GIÙ LUN-GO

LIE-VE LIG-VE SU E GIÙ SU E GIÙ SU E GIÙ

liberamente *f* *p* (fuori tempo)

a tempo legato *pp*

glissando

mp *pp* *mp*

RE V RE V V- E SU E GIÙ N-

liberamente *p* (fuori tempo) legato a tempo

glissando

pp *p*

RE V liberamente *p* (fuori tempo) legato a tempo sottovoce (più *f* possibile) voce *pp*

V- EL V- EL

liberamente *p* (fuori tempo)

a tempo legato

LIE- VE LIC- VE SU E GIÙ LUN-GO

LIE-VE LIG-VE SU E GIÙ SU E GIÙ SU E GIÙ

*pp*

*mp* *p*

GO LE SAB- BIE LI-

alterna *pp* *mf*

rallentando moltissimo (senza tempo)

SCE

*pp* *pp* *pp* liberamente (fuori tempo)

GO LE SAB- BIE LI-

*p* ispirando *mf*

rallentando moltissimo (senza tempo)

SCE

*pp* *pp* *pp* liberamente (fuori tempo)

GO LE SAB- BIE LI-

SC- *f* *f* *f* alterna lentamente

rallentando moltissimo (senza tempo)

SCE

*pp* *pp* *pp* liberamente (fuori tempo)

GO LE SAB- BIE LI-

SC- *f* *f* *f* alterna lentamente

rallentando moltissimo (senza tempo)

SCE

*pp*

*mp* *p*

GO LE SAB- BIE LI-

alterna *pp* *mf*

rallentando moltissimo (senza tempo)

SCE

*pp* *pp* *pp* liberamente (fuori tempo)

GO LE SAB- BIE LI-

*p* ispirando *mf*

rallentando moltissimo (senza tempo)

SCE

*pp* *pp* *pp* liberamente (fuori tempo)

GO LE SAB- BIE LI-

SC- *f* *f* *f* alterna lentamente

rallentando moltissimo (senza tempo)

SCE

*pp* *pp* *pp* liberamente (fuori tempo)

GO LE SAB- BIE LI-

SC- *f* *f* *f* alterna lentamente

rallentando moltissimo (senza tempo)

SCE

molto lento  
crescendo a poco a poco

ognuno ripete molto volte,  
liberamente  
fino al tempo 3/8 pp

♩=40  
mp legato senza accento

E - CO E - CO E - CO E - CO E - CO E - CO CE CO CE VOCE VOCE VOCE VOCE VOCE VOCE CO VEN  
E - CO E - CO E - CO DI U NA VO CE  
E - CO E - CO DI U NA V O CE  
E - CO E - CO DI U

mf subito  
mp

TO MENTE MENTE MENTE MENTE MENTE MEN TE MENTE MENTE MENTE MENTE MENTE TEMPO TEMPO TEMPO TEMPO TEMPO TEMPO TEM - M  
CHI U - SA NEL LA MEN - TE E RI - SA - LE DAL TEM - M  
CHI U - SA NEL LA MEN - TE E RI - SA - LE DAL TEM M  
U - SA NEL LA MEN - TEM MEN - TEM - M - PO

ancora più calmo

CHERI SA LE LA MEN - TE DAL TEM - M PO  
CHE RI - SA - LE LA MEN - TE E RI - SA - LE DAL TEM - M  
E - CO E - CO E - CO  
VO - CE VO - CE VO - CE



*rapido*  
ognuno ripete liberamente fino alla corona  
*ppp* crescendo a poco a poco

*SEMPRE*  
TEMPO  
IA IA IA IA IA  
continua sottovoce (s)  
OH  
continua sottovoce *ppp* (s)  
OH  
ognuno ripete liberamente fino al tempo 3/4  
continua sottovoce *ppp*  
OH EH  
TEMPO  
LA MEN TO  
TEMPO  
*lento*  $\text{♩} = 40$   
TEMPO  
*legato* *f*  
AN-CHE RUE-SOLA-MENTO  
TEMPO  
*legato* *mf*  
ED AN — CH'ED AN — CH'ED AN — CH'ED AS —  
TEMPO  
*ppp*  
*mp*  
LA MEN TO LA MEN TO LA MEN TOS

*mp* cresce decisamente

*f*  
ASS — I — DUO  
TEMPO  
*mp*  
DUO  
TEMPO  
*ff*  
DI GIÙ  
TEMPO  
*ff*  
ognuno ripete liberamente fino alla corona  
TEMPO  
*ff*  
ognuno ripete liberamente fino alla corona  
TEMPO  
S — SASS — I — DUO — DUO DUO  
TEMPO  
*mp*  
S — S — S — S  
TEMPO  
*mp*  
inspirando → espirando  
TEMPO  
S — S — S — S  
TEMPO

*f* inspirando *p* espirando *f* inspirando *p* espirando *f* sottovoce ma forte inspirando *f* sottovoce ma forte espirando *ppp* liberamente (fuori tempo)

F — F — F — F  
TEMPO  
*f* inspirando *p* espirando *f* inspirando *p* espirando  
TEMPO  
*f* sottovoce ma forte inspirando *f* sottovoce ma forte espirando  
TEMPO  
FOR-SE DUC-CEL-LI DEL-LE TOR — RI liberamente (fuori tempo)  
TEMPO  
*f* (sempre sottovoce)  
TEMPO  
*f* inspirando *p* espirando *f* inspirando *p* espirando  
TEMPO  
FO — RSE — DEL-LE TOR — RI liberamente (fuori tempo)  
TEMPO  
*f* inspirando *p* espirando *f* sottovoce ma forte inspirando *f* sottovoce ma forte espirando  
TEMPO  
inspirando  
TEMPO  
F — F — FOR-R — S — RI  
TEMPO

ancora più lento *p* *mp* *p* *f* sottovoca ma forte voce *pp* liberamente (fuori tempo)

S — O — S — PI — N — U — GE — PA — NU — U — U voce  
TEMPO  
*p* *mp* *f* sottovoce ma forte  
TEMPO  
*ppp* liberamente (fuori tempo)  
TEMPO  
*pp* liberamente (fuori tempo)  
TEMPO  
*pp* liberamente (fuori tempo)  
TEMPO  
SOS SOS SOS — SPIN GE SOS PI U voce  
TEMPO  
*pp* *f* voce  
TEMPO  
*pp* liberamente (fuori tempo)  
TEMPO  
CHE L'A-PRI-LE SOS-PIA-GE VER-SO LA-PIA-NU —  
TEMPO  
*p* *mp* *f* *pp* *ppp*  
TEMPO  
sottovoce liberamente  
ognuno ripete liberamente sempre sottovoce per questa battuta (accelerando)  
TEMPO  
SOS SOS SOS  
TEMPO  
SOS SOS SOS LA-PIA-NU  
TEMPO

*tutti insieme ognuno ripete liberamente (staccato)*  
 SENZA TEMPO  
*ognuno ripete liberamente (staccato)*  
 SENZA TEMPO  
*ognuno ripete liberamente (staccato)*  
 SENZA TEMPO  
*ognuno ripete liberamente (staccato)*  
 SENZA TEMPO

$\text{♩} = 54$   
 molto legato *mp* RI CI TU  
 molto legato *mp* M'E VI NA NA  
*da nuovo liberamente* M'E RI VI CI NA TU  
*da nuovo liberamente* GIA' GIA' ... GIA' VO CE VO CE VO  
 fpp fpp fpp fpp

diventa nasale e poi a bocca chiusa  
 glissando *pp*  
 poco più lento  
 glissando *pp* (molto pesante)  
 poco più lento  
 glissando *pp* (molto pesante)

CO N LA VO  
 TU RUEL VO  
 U CON RUEL-LA VO-CE VO  
 sempre sottovoce  
 voce normale poco più lento

CG VO CE VO CE VO CE VO CE VO VO CE QUELLA VO  
 fpp fpp fpp fpp fpp fpp fpp fpp fpp fpp fpp fpp fpp

liberamente (non tempo)  
 atempo *pp*  
 ogniuno ripete liberamente sempre più veloce bigliando o sottovoce  
 SENZA TEMPO  
 liberamente (non tempo)  
 2 tempo *pp*  
 ogniuno ripete liberamente sempre più veloce bigliando o sottovoce  
 SENZA TEMPO  
 glissando lentissimo  
 glissando lentissimo  
 SENZA TEMPO *pp* (molto grave)  
 SENZA TEMPO *pp* (molto grave)

CE VO CE VI CI NA VO CE VI CI NA VO CE VICINA VOCE VICINA  
 CE VICI NA VO CE VICI NA VOCE VICINA VOCE VICINA  
 CE VO CE VICI NA VO CE VICI NA VOCE VICINA VOCE VICINA  
 CE

$\text{♩} = 50$

SENZA TEMPO  
SENZA TEMPO  
SENZA TEMPO  
SENZA TEMPO

tacet  
tacet  
solo  
legato *mp*  
*mf*  
*f*

REI  
REI  
E VO RRE I REA D'IO VOR

legato *mf*  
PU  
CHE REA

*f* *mp* *f* *ff* *mp* *f* *p* *mf*

TE TE A TE ORA DI ME ORA DI ME

A PU-REA PU REA TE VE NIS PU REA TE E

CHE PU REA TE VE NI-S E DI ME VE

RE I O RA O RA O RA O RA

*mf*  
diminuendo a poco a poco

*mp* *p* *p* *mp*

E ORA DI ME UN E CO DI ME UN E CO DI

A TE A TE A TE A TE

NISSE DI ME DI ME DI ME DI ME

O RA O RA O RA O RA

ripetono tutti insieme  
(il primo contralto batte il tempo)  
ripetono tutti insieme  
(il primo tenore batte il tempo)  
ripetono tutti insieme (il primo

*mf* *p* *f* *p*

ME-MO-RI-A UN E CO DI ME-MO-RI-A UN E-CO DI ME-MO-RI

*p* rallentando progressivamente ripetono liberamente ognuna per conto suo  
rallentando progressivamente ripetono liberamente ognuna per conto suo

E CO DI

basso batte il tempo) rallentando pochissimo (sempre insieme) *mf*

mp

*rallenta progressivamente*

*ripetono tutti insieme rallentando (il primo soprano batte il tempo)*

A DI ME-MO-RI - A UN E-CO DI ME-MO-RI - A UN E-CO DI ME-MO-RI-A

*rallenta progressivamente*

*ripetono tutti insieme (il primo contralto batte il tempo)*

- I ME - MO - RI - ME - MO - RIA

*rallenta progressivamente*

*mp legato*

CO - ME - CO - ME - QUEL BU - I - O - U - I - O - U - I -

*rallenta progressivamente*

CO - ME - QUEL MURMUR MURMURE MURMURE MURMURE MURMURE CO

*mp calando verso il grave*

*legato*

*f*

*p*

*mf*

*mp*

*ripetono liberamente ognuno per conto suo*

BU - U - I - O BU - I O MUR MUR MUR - MU - RE DI MA

MUR MUR MUR

*f*

*f*

*p*

MUR - MU - RE - DI - ME - MD - RI - A

*mf*

*p*

ME QUE - L BU - I - O - MUR - MU - RE - DI

*p*

*rallenta sino alla fine*

*pp*

*ripetono tutti insieme (il primo contralto batte il tempo)*

A - RE MA - RE MA - RE

*pp*

*rallenta sino alla fine*

MA - RE

*mf*

*p*

MURMURE DI MA

*pp*

MA - RE MA - RE

*pp*

MA - RE MURMURE DI MA RE

*pp sottovoca*

*pppp*

*ognuno ripete liberamente sottovoca*

*sempre sottovoca liberamente (fuori tempo)*

*pppp*

*atempo*

SENZA TEMPO

MA - A - RE

*pp sottovoca*

*pppp*

*ognuno ripete liberamente sottovoca*

*sempre sottovoca liberamente (fuori tempo)*

*pppp*

*atempo*

SENZA TEMPO

MA - RE MA - RE

*pp sottovoca*

*pppp*

*ognuno ripete liberamente sottovoca*

*sempre sottovoca liberamente (fuori tempo)*

*pppp*

*atempo*

SENZA TEMPO

MA - RE MA - RE



meister  
**M**  
musica